

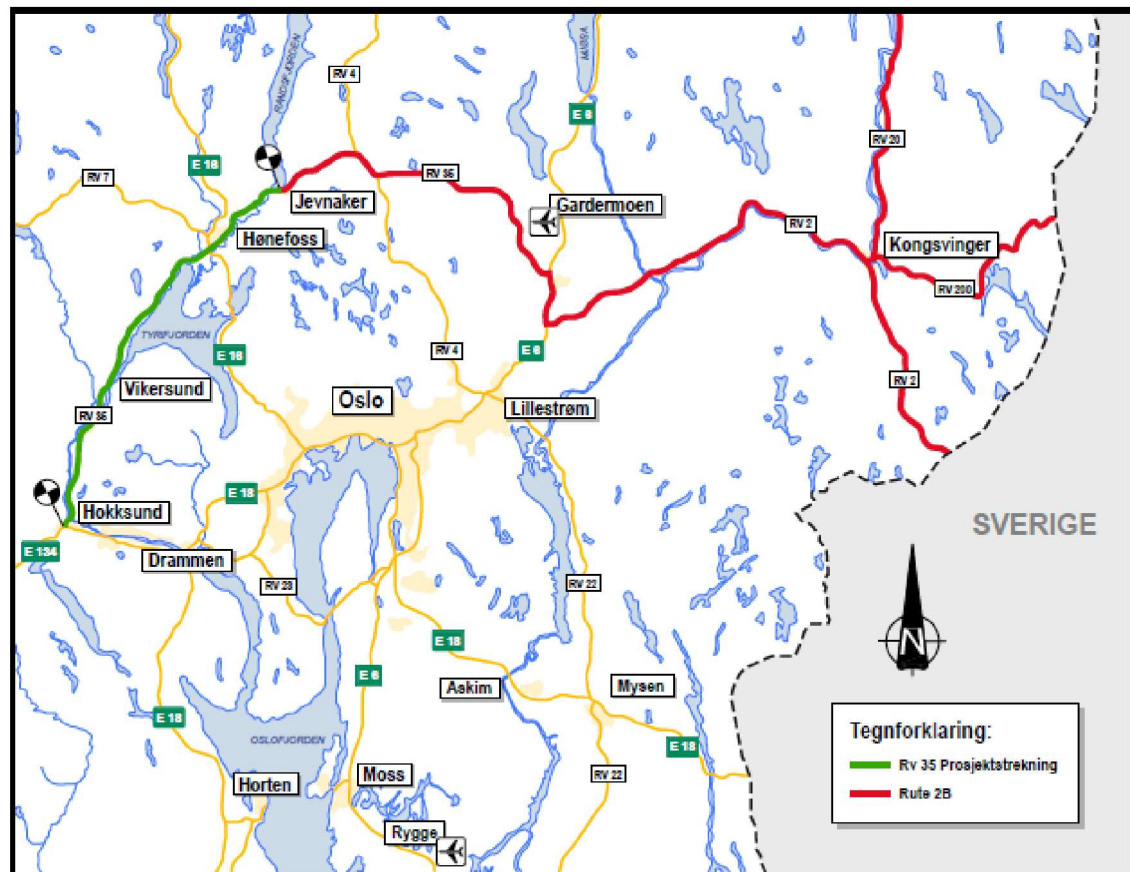


RINGERIKE
KOMMUNE

Ring 4 – gjennom Ringerike og Jevnaker

Jevnaker 24.september 2020

Historikk – KVU for rv. 35 Hokksund – Jevnaker (2010)



Samfunnsmålet

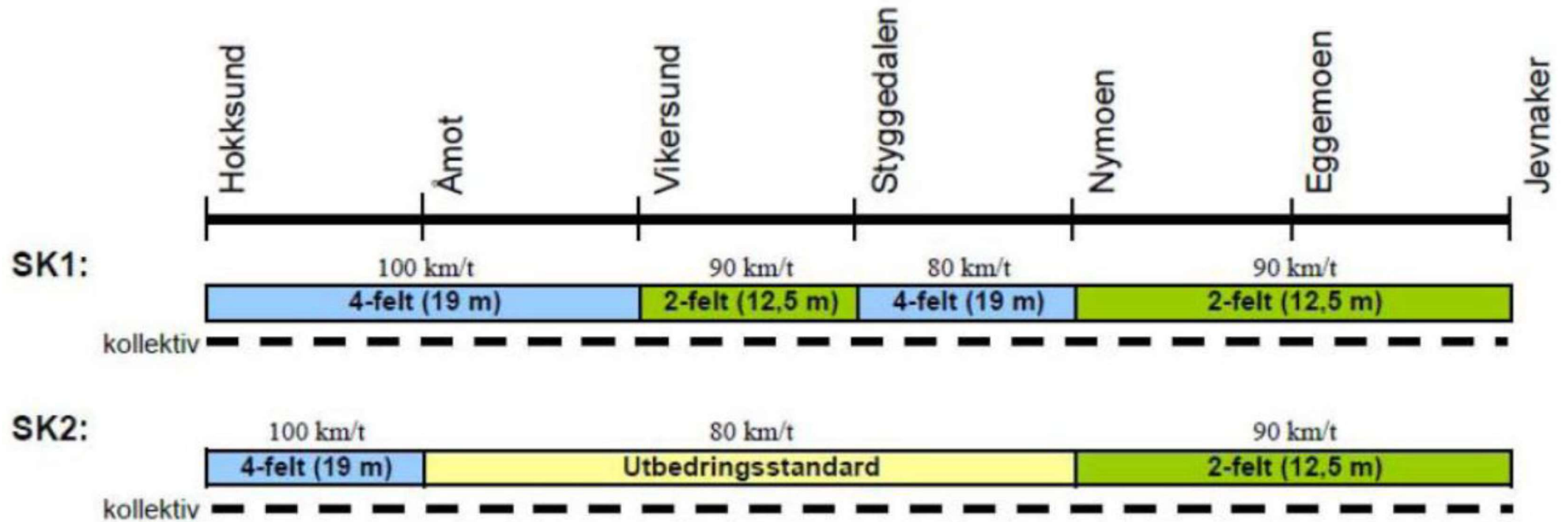
I 2040 er strekningen Hokksund – Jevnaker en alternativ transportrute nord for Oslo. Transportåren styrker robuste bo- og arbeidsområder langs strekningen

Anbefaling

Sammensatt konsept 1, som består av utbygging til vegnormalstandard og kollektivtiltak



Sammensatt konsept 1





Den videre planleggingen av rv 35 på strekningen Hokksund – Åmot – Jevnaker i Buskerud og Oppland skal ta utgangspunkt i løsninger som innebærer oppgradering til vegnormalstandard og tilrettelegging for at økt andel av persontransport skal skje med kollektivtransport, sier statssekretær Lars Erik Bartnes i en pressemelding fra Samferdselsdepartementet. **[10.07.2012]**

- Etappe 1 består av utbygging av strekningene Hokksund – Åmot (4-feltsveg), Nymoen – Jevnaker (2-feltsveg) samt kollektivtiltak.
- Etappe 2 består av utbygging av Åmot – Vikersund, Vikersund – Styggedalen og Styggedalen – Nymoen.

Prioritering av statlige tiltak vurdert i arbeidet med NTP 2014-2023

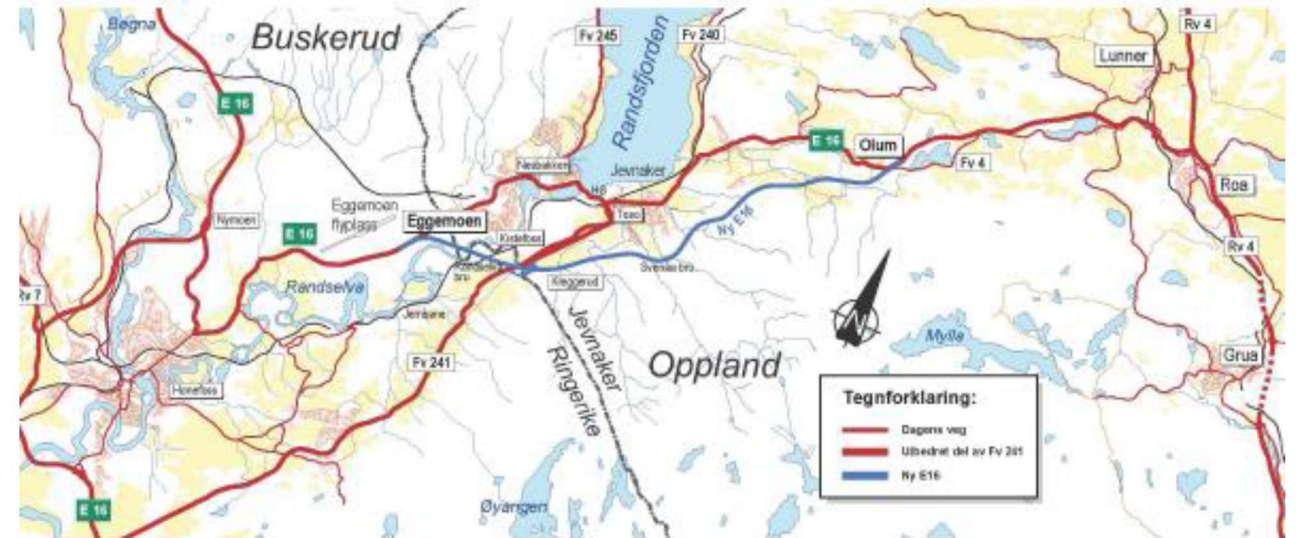
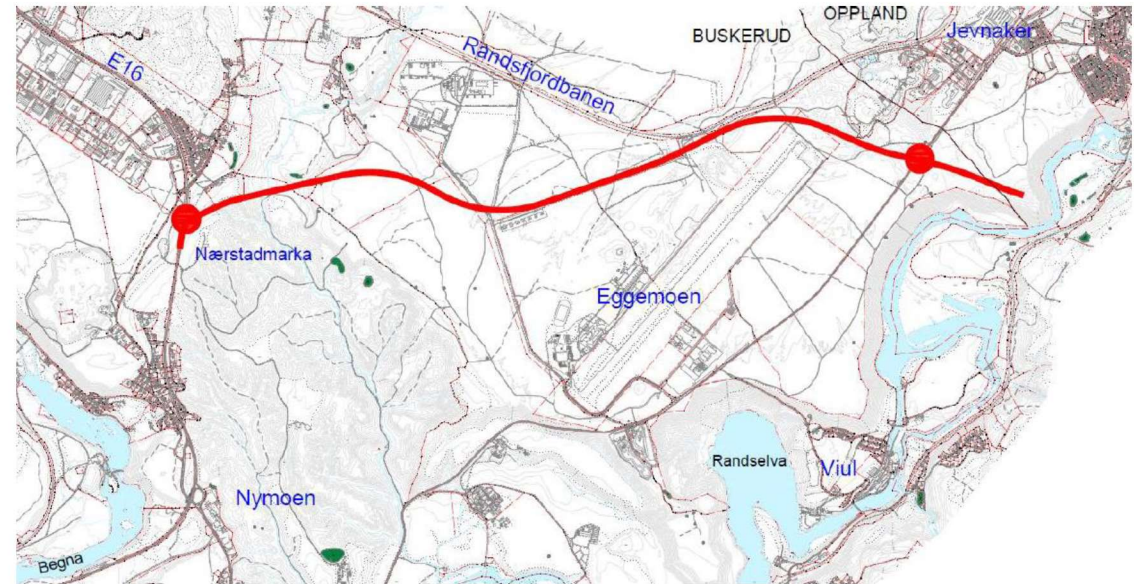
E16 Nymoen – Eggemoen - Olum



E16 går mellom Bergen og Gävle i Sverige.
Strekningen Nymoen-Eggemoen-Olum inngår i Ring 4

Strekningen Nymoen – Olum består av:

- Delprosjektet E16 Nymoen–Eggemoen
- Delprosjektet E16 Eggemoen–Olum.





- Vedtatt kommunedelplan i 2018
- Buskerud fylkeskommune ønsket å forskuttere reguleringsplan for strekningen
- Ikke prioritert i NTP 2018 – 2029
- I transportvirksomhetenes svar på oppdrag fra SD til NTP 2022-2033 prioriterer Staten vegvesen midler i første seksårsperiode (2022-2027), ramme B

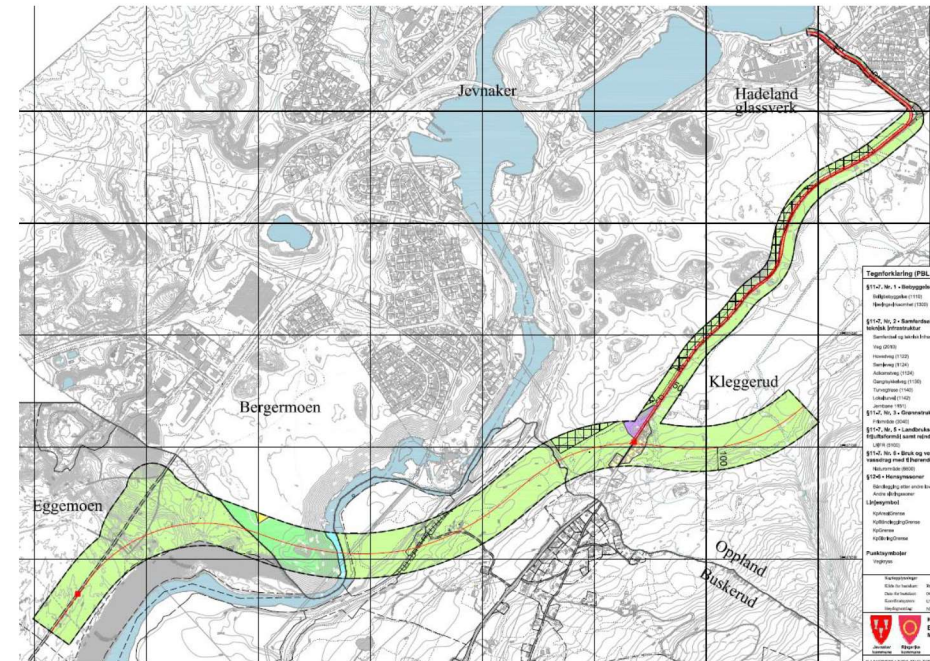
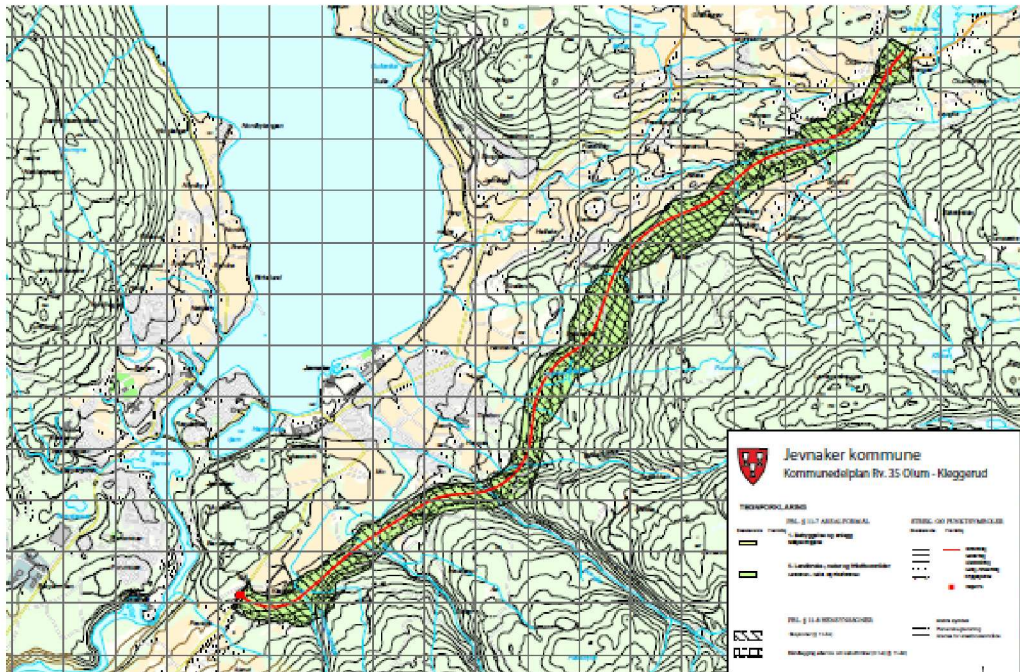
Status for strekningen Eggemoen - Olum



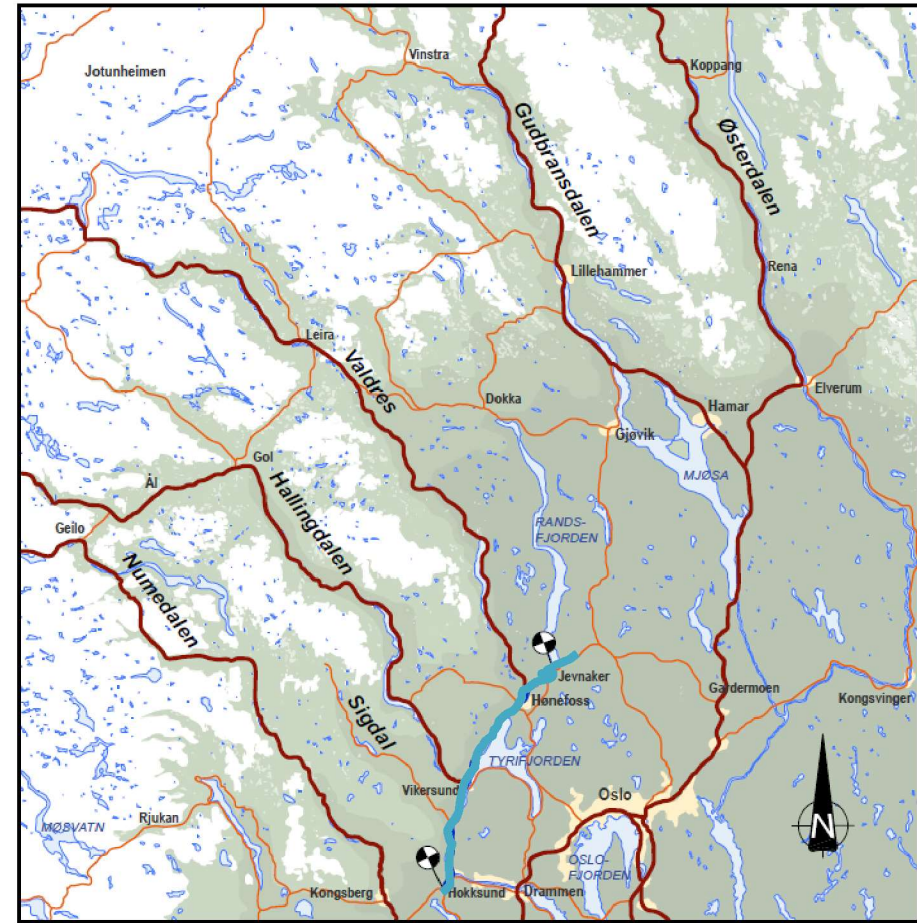
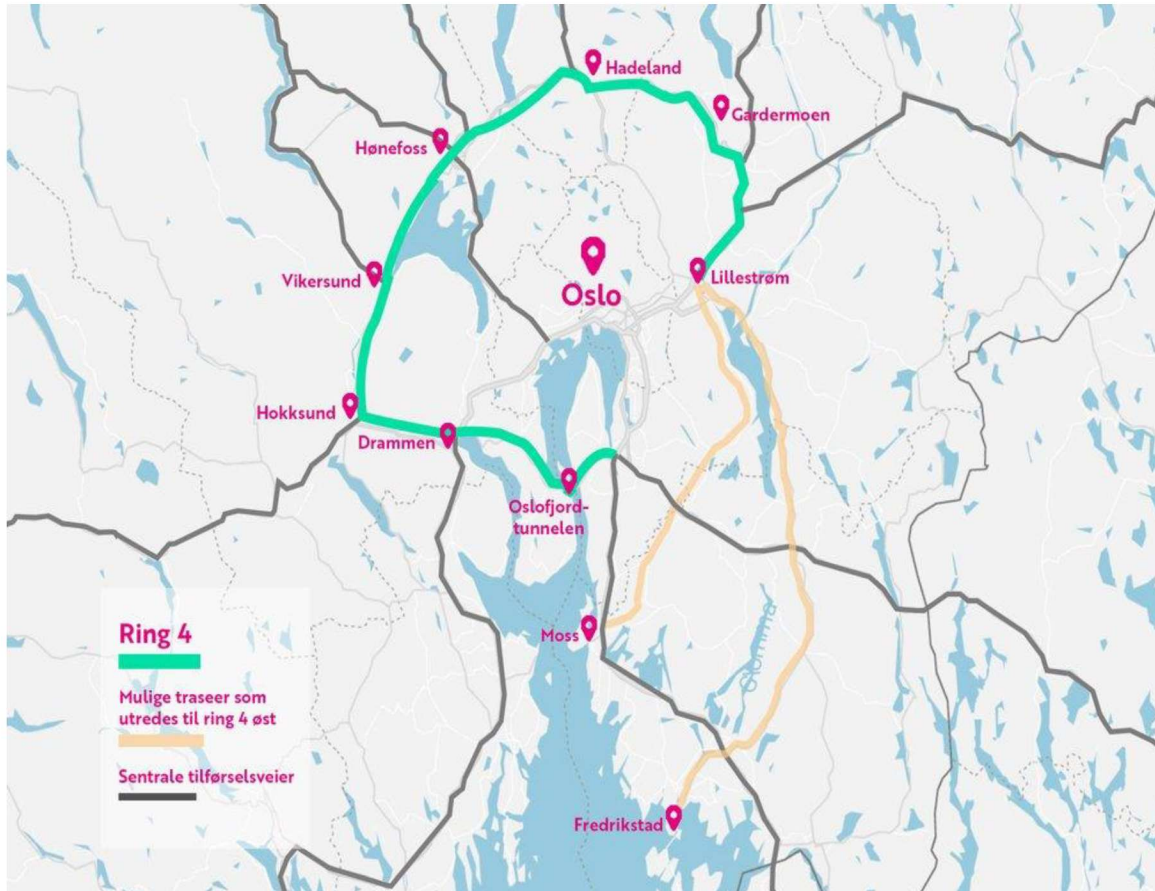
Kommunedelplan for Olum - Kleggerud

Kommunedelplan for Eggemoen – Kleggerud,

Byggestart 2019 – ferdigstilling 2022



Hvorfor er Ring 4 viktig?



Avslutning og takk!



RINGERIKE
nærmest det meste



RINGERIKE
KOMMUNE